

ระบบการขอบริการยืนยันและพิสูจน์ตัวตน (Authentication)



ระบบการขอบริการยืนยันและพิสูจน์ตัวตน (Authentication) ในปัจจุบัน



Authentication System Group

รูปแบบการยืนยันและพิสูจน์ตัวตน



01 Smart Card

เสียบบัตรประชาชนผ่านเครื่อง
อ่านบัตร SMC

03 Scan QR

ผ่าน line Application
โดยประชาชน

01 Smart Card

เสียบบัตรประชาชนผ่านเครื่อง
อ่านบัตร SMC

01 Smart Card

เสียบบัตรประชาชนผ่านเครื่อง
อ่านบัตร SMC

02 Insert PID

รับรองโดยเจ้าหน้าที่ / ผู้ปกครอง
(เสียบบัตรเจ้าหน้าที่ / ผู้ปกครองแทน)

02 Take a Photo

ถ่ายรูปหน้าผู้ป่วย
พร้อมบัตรประจำตัวประชาชน

02 Insert PID

รับรองโดยเจ้าหน้าที่ / ผู้ปกครอง
(เสียบบัตรเจ้าหน้าที่ / ผู้ปกครองแทน)



** ทุกระบบต้องยืนยันตัวตน ณ วันที่รับบริการ
และต้องบันทึกหมายเลขโทรศัพท์ของผู้ป่วย/ผู้ปกครอง

บริการ ปรับตัด HI และ CI ออก ตั้งแต่ 1 ตุลาคม 2565



ระบบตรวจสอบสิทธิและยืนยันการเข้ารับบริการ New Authen Code



ถ่ายรูป

เลือกรูปภาพ

ตรวจสอบและยืนยันการเข้ารับบริการ

ค้นหา/แก้ไข ข้อมูลการรับบริการ

ค้นหา/ลบรายการที่ยืนยันแล้ว

ประวัติ Authen Code รายบุคคล

รายงาน

Token

ข้อมูลการเข้ารับบริการ

เบอร์โทรศัพท์มือถือผู้เข้ารับบริการ/ญาติ *

กรอกเฉพาะตัวเลข

เบอร์โทรศัพท์ผู้เข้ารับบริการ/ญาติ

หากมีมากกว่า 1 เบอร์ให้ใส่ , คั่น

วันที่เข้ารับบริการ

03/10/2565

เวลา *

14

: 31

HN

ประเภทการเข้ารับบริการ

เข้ารับการรักษาทั่วไป

บริการ *

บริการหลัก	เลือก	บริการรอง
เข้ารับบริการรักษาทั่วไป (OPD/ IPD/ PP)	<input checked="" type="checkbox"/>	เข้ารับบริการรักษาทั่วไป (OPD/ IPD/ PP)
Self Isolation	<input type="checkbox"/>	Self Isolation
UCEP PLUS (ผู้ป่วยกลุ่มอาการสีเหลืองและสีแดง)	<input type="checkbox"/>	UCEP PLUS (ผู้ป่วยกลุ่มอาการสีเหลืองและสีแดง)
บริการฟอกเลือดด้วยเครื่องไตเทียม (HD)	<input type="checkbox"/>	บริการฟอกเลือดด้วยเครื่องไตเทียม (HD)

ประเภทบริการใหม่ บริการดูแลอาการเจ็บป่วยเบื้องต้น (Common illnesses) (ERM)



ระบบเว็บตรวจสอบสิทธิและการลงทะเบียนประชาชน

- หน้าจอหลัก
- ตรวจสอบสิทธิ (เลขประจำตัวประชาชน)
- ตรวจสอบสิทธิ (ชื่อ-สกุล)
- ตรวจสอบสิทธิโดยการพิสูจน์ตัวตน (Smart Card)
- ตรวจสอบประวัติการลงทะเบียนสิทธิ UC
- ตรวจสอบและยืนยันการเข้ารับบริการ (Authen Code)
- ระบบรายงานข้อมูลการลงทะเบียน
- รายงานการลงทะเบียน
- รายงานสรุปการขอรหัส Authen Code
- ออกจากระบบ

อายุ ณ วันที่เข้ารับบริการ : 63 ปี 5 เดือน 18 วัน
สิทธิหลัก : สิทธิหลักประกันสุขภาพแห่งชาติ (ยกเว้นการร่วมจ่ายค่าบริการ 30 บาท)
สิทธิย่อย : ผู้มีอายุเกิน 60 ปีบริบูรณ์
หน่วยบริการที่ให้บริการ : รพ.ค่ายสุรนารี (11492) จ.นครราชสีมา

เครื่องอ่านบัตร Smart card :

เลขประจำตัวประชาชนผู้รับรอง :

- * ผู้รับรอง :
- ผู้ปกครอง
 - ผู้ดูแล
 - เจ้าหน้าที่ผู้มีหน้าที่กี่ยวข้อง ()

ชื่อ-สกุล ผู้ปกครอง/ผู้ดูแล/เจ้าหน้าที่ :

* ความสัมพันธ์ :

* เหตุผลการไม่พิสูจน์ตัวตนผ่านบัตรประจำตัวประชาชน :

* ประเภทการเข้ารับบริการ :

บริการหลัก	กรุณาเลือก	บริการรอง	หมายเหตุ
Self Isolation	<input type="radio"/>	Self Isolation	
UCEP PLUS (ผู้ช่วยกลุ่มอาการสีเหลืองและสีแดง)	<input type="radio"/>	UCEP PLUS (ผู้ช่วยกลุ่มอาการสีเหลืองและสีแดง)	
บริการฟอกเลือดด้วยเครื่องไตเทียม (HD)	<input type="radio"/>	บริการฟอกเลือดด้วยเครื่องไตเทียม (HD)	
บริการดูแลอาการเจ็บป่วยเบื้องต้น (Common illnesses)	<input type="radio"/>	บริการดูแลอาการเจ็บป่วยเบื้องต้น (Common illnesses)	

วันที่เข้ารับการรักษา : เวลา :

HN CODE :

* หมายเลขโทรศัพท์ของผู้รับบริการ/ผู้ปกครอง/ผู้ดูแล : *ตัวอย่าง 08xxxxxxxx,09xxxxxxxx

ตารางแสดงประวัติการขอ Authen code

ลำดับที่	รหัสการเข้ารับการรักษา (Authen Code)	ประเภทการเข้ารับบริการ	บริการ	วันที่เข้ารับบริการ	รหัส-ชื่อหน่วยบริการที่ให้บริการ	จังหวัดหน่วยบริการที่ให้บริการ	วันที่ขอ Auth
1	PP1000002437	PP	Self Isolation	18 มีนาคม 2565	รพ.แม่ว้าง(11138)	เชียงใหม่	18 มีนาคม
2	PP1000002436	PP	Self Isolation	18 มีนาคม 2565	รพ.ค่ายสุรนารี(11492)	นครราชสีมา	18 มีนาคม

ประเภทบริการใหม่ บริการดูแลอาการเจ็บป่วยเบื้องต้น (Common illnesses) (New Authen)

ข้อมูลการเข้ารับบริการ

เบอร์โทรศัพท์มือถือผู้เข้ารับบริการ/ญาติ *
กรอกเฉพาะตัวเลข

เบอร์โทรศัพท์ผู้เข้ารับบริการ/ญาติ
หากมีมากกว่า 1 เบอร์ให้ใส่ , คั่น

วันที่เข้ารับบริการ 17/10/2565 เวลา * :

HN

ประเภทการเข้ารับบริการ ยังไม่ได้เลือกบริการ

บริการ *

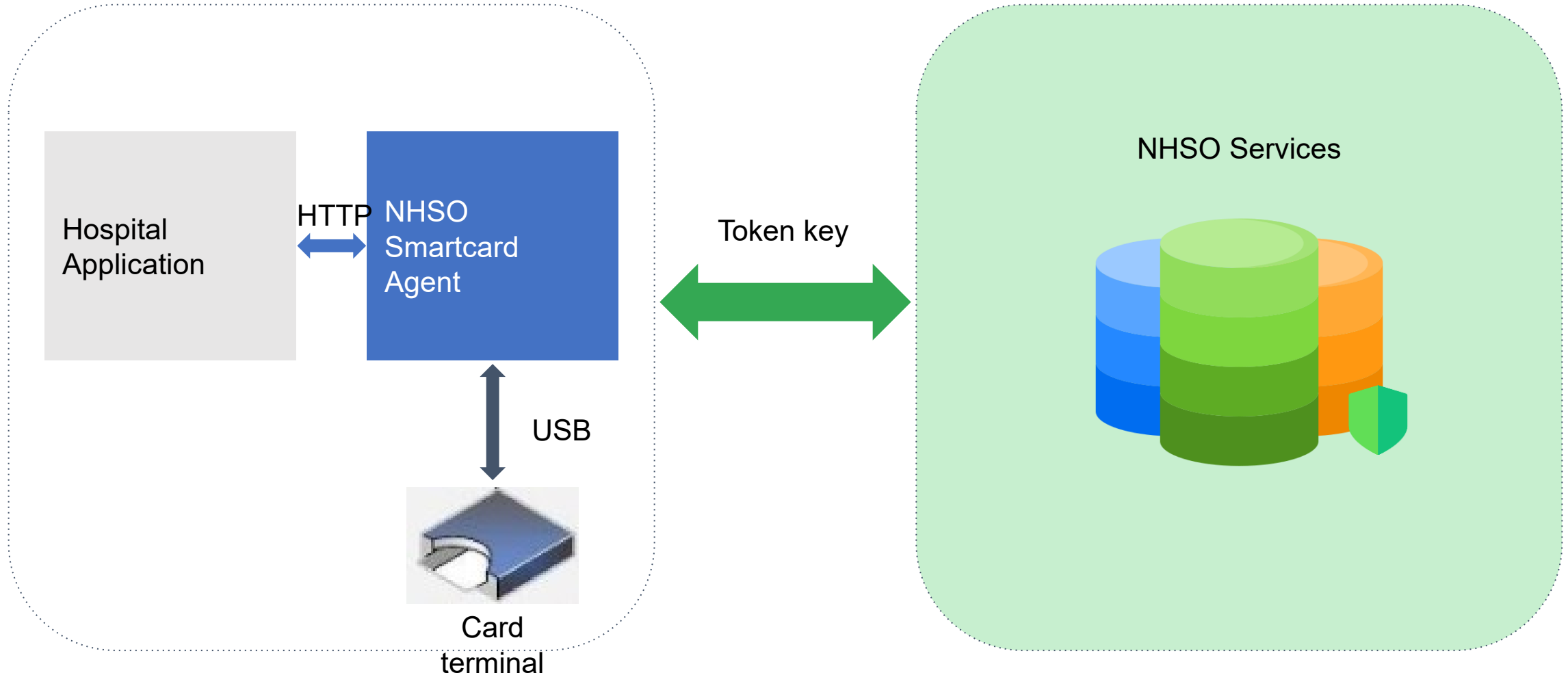
บริการหลัก	เลือก	บริการรอง
เข้ารับบริการรักษาทั่วไป (OPD/ IPD/ PP)	<input type="checkbox"/>	เข้ารับบริการรักษาทั่วไป (OPD/ IPD/ PP)
บริการดูแลอาการเจ็บป่วยเบื้องต้น (Common illnesses)	<input type="checkbox"/>	บริการดูแลอาการเจ็บป่วยเบื้องต้น (Common illnesses)
Self Isolation	<input type="checkbox"/>	Self Isolation
UCEP PLUS (ผู้ป่วยกลุ่มอาการสีเหลืองและสีแดง)	<input type="checkbox"/>	UCEP PLUS (ผู้ป่วยกลุ่มอาการสีเหลืองและสีแดง)
บริการฟอกเลือดด้วยเครื่องไตเทียม (HD)	<input type="checkbox"/>	บริการฟอกเลือดด้วยเครื่องไตเทียม (HD)

NHSO SECURE SMARTCARD AGENT

จำนวนหน่วยบริการใช้งานในปัจจุบัน 260+ หน่วยบริการ

หน่วยบริการ

สปสช.





Window

TESTZONE version 0.1.1

- <https://test.nhso.go.th/authencode>
- DATA CENTER TEST ZONE
- API TEST
- TOKEN TEST
- ฐานข้อมูลประชากร ทดสอบ

Test Zone

Production
Zone

PRODZONE version 1.1.1

- <https://authenservice.nhso.go.th/authencode>
- DATA CENTER PROD ZONE
- API PROD
- TOKEN PROD
- ฐานข้อมูลประชากรจริง

Linux 1.1.1

สำหรับ linux ตัว test/prod จะใช้ตัวเดียวกัน เมื่อติดตั้งเสร็จจะเป็น version test เมื่ออยากเปลี่ยนเป็น prod จะใช้คำสั่ง `sudo ./upgrade-to-production.sh`

การทำงานของ API

Api document

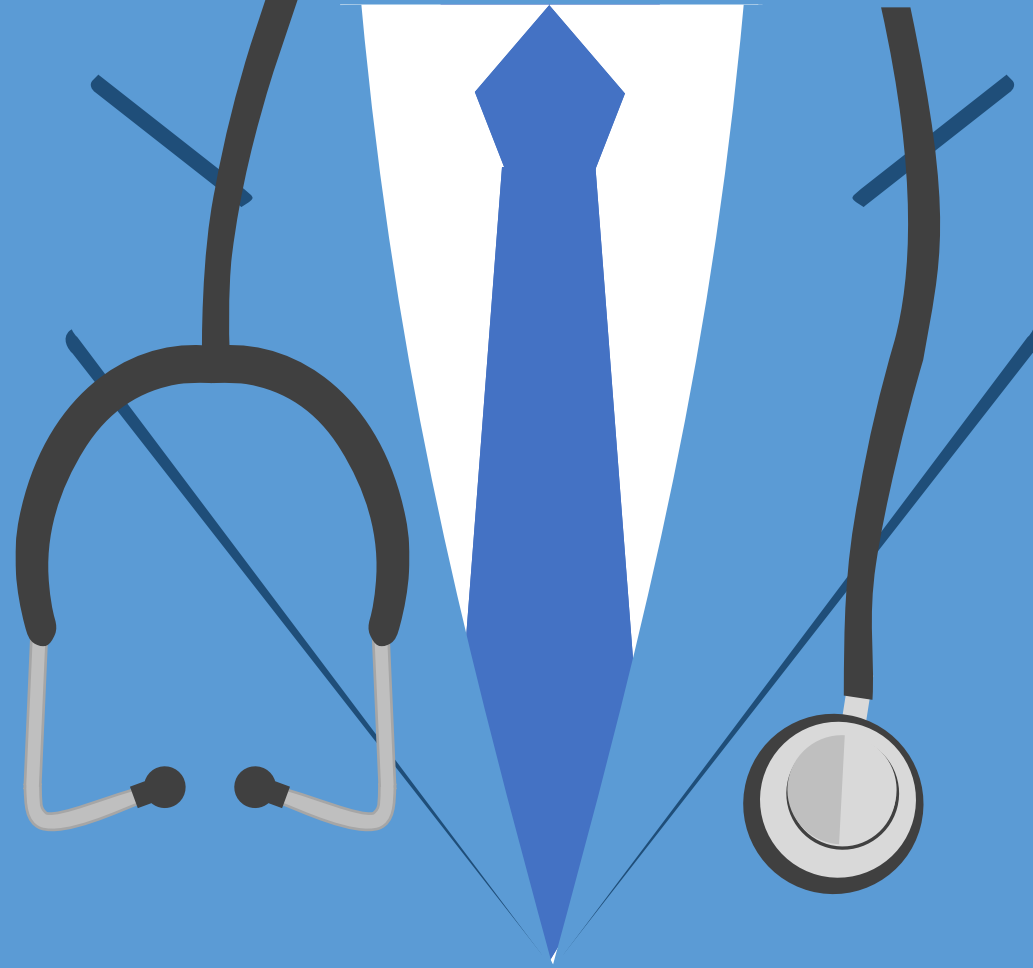
Api สำหรับการเรียกเพื่ออ่านบัตร(ยกตัวอย่างเช่นเมื่อผู้ใช้งานกดปุ่มอ่านบัตรที่หน้าจอ)

Endpoint	Method	Parameter	Request Body	Response	Description
/api/smartcard/read	GET	readImageFlag: boolean (default = false)	-	ดูที่หัวข้อ Response #1	Api สำหรับการเรียกเพื่ออ่านบัตร(ยกตัวอย่างเช่นเมื่อผู้ใช้งานกดปุ่มอ่านบัตรที่หน้าจอ) มี queryparam = readImageFlag เป็นเงื่อนไขสำหรับอ่านรูปภาพบัตร
/api/smartcard/read-card-only	GET	readImageFlag: boolean (default = false)	-	ดูที่หัวข้อ Response #2	Api สำหรับการเรียกเพื่ออ่านบัตรเท่านั้น กรณีที่เซิร์ฟเวอร์ ไม่พร้อมใช้งาน ณ ขณะนั้น หรือไม่สามารถเชื่อมต่อกับบริการได้ มี queryparam = readImageFlag เป็นเงื่อนไขสำหรับอ่านรูปภาพบัตร โดยจะยังสามารถอ่านข้อมูลหน้าบัตรที่จำเป็นเพื่อส่งค่ากลับไป เช่น เลขประจำตัวประชาชน ชื่อ-นามสกุล เป็นต้น
/api/nhso-service/save-as-draft	POST	-	ดูที่หัวข้อ request #1	ดูที่หัวข้อ Response #3	Api สำหรับการเรียกเพื่อบันทึกข้อมูล draft เพื่อนำไปใช้ในอนาคต ในขั้นตอนนี้จะยังไม่ได้ authencode
/api/nhso-service/confirm-save	POST	-	ดูที่หัวข้อ request #2	ดูที่หัวข้อ Response #4	Api สำหรับการเรียกเพื่อยืนยันบันทึกข้อมูลในขั้นตอนนี้จะยังได้ authencode
/api/smartcard/probe/{pid}	GET	pathvariable name = pid แทนที่ {pid} ด้วยรหัสบัตร ประจำตัวประชาชน	-	ดูที่หัวข้อ Response #1	Api สำหรับทดสอบผลการตรวจสอบสิทธิจาก pid (เปิดใช้งานในช่วง develop และ testzone เท่านั้น)
/api/nhso-service/latest-authen-code/{pid}	GET	pathvariable name = pid แทนที่ {pid} ด้วยรหัสบัตร ประจำตัวประชาชน	-	ดูที่หัวข้อ Response #5	Api สำหรับสืบค้นรหัส authen code ล่าสุดจากเลขบัตรประชาชนที่เคยขอกับหน่วยบริการล่าสุด
/api/nhso-service/latest-5-authen-code-all-hospital/{pid}	GET	pathvariable name = pid แทนที่ {pid} ด้วยรหัสบัตร ประจำตัวประชาชน	-	ดูที่หัวข้อ Response #5 เป็นรูปแบบ array	Api สำหรับสืบค้นรหัส authen code 5 ลำดับล่าสุด จากเลขบัตรประชาชนที่เคยขอกับทุกหน่วยบริการ

Data from secure agent linux version 1.1.1

```
{
  "pid": "320010033XXXX",
  "titleName": "004",
  "fname": "XXXXX",
  "lname": "XXXXXX",
  "nation": "099",
  "birthDate": "25170605",
  "sex": "ชาย",
  "transDate": "2018-02-01T17:30:04",
  "mainInsc1": "(SSS) สิทธิประกันสังคม",
  "subInsc1": "(S1) สิทธิเบิกกองทุนประกันสังคม (ผู้ประกันตน)",
  "age": "xxx",
  "checkDate": "2022-09-29T21:52:27",
  "claimTypes": [
    {
      "claimType": "PG0060001",
      "claimTypeName": "เข้ารับบริการรักษาทั่วไป (OPD/ IPD/ PP)"
    },
    {
      "claimType": "PG0110001",
      "claimTypeName": "Self Isolation"
    },
    {
      "claimType": "PG0120001",
      "claimTypeName": "UCEP PLUS (ผู้ป่วยกลุ่มอาการสีเหลืองและสีแดง)"
    },
    {
      "claimType": "PG0130001",
      "claimTypeName": "บริการฟอกเลือดด้วยเครื่องไตเทียม (HD)"
    }
  ],
  "correlationId": "efbdcfd-0e88-45c7-86e9-49bb6a85a3fd",
  "hospMain": {
    "hcode": "11472",
    "hname": "รพ.ราชวิถี"
  },
  "startDateTime": "2017-05-01T00:00:00"
}
```

```
    "claimTypeName": "UCEP PLUS (ผู้ป่วยกลุ่มอาการสีเหลืองและสีแดง)",
  },
  {
    "claimType": "PG0130001",
    "claimTypeName": "บริการฟอกเลือดด้วยเครื่องไตเทียม (HD)"
  }
],
"correlationId": "21f30fce-8cb8-4468-a9a3",
"hospSub": {
  "hcode": "23884",
  "hname": "เกียรติการแพทย์คลินิกเวชกรรม สาขาจันทบุรี"
},
"hospMainOp": {
  "hcode": "13694",
  "hname": "ศูนย์บริการสาธารณสุข51 วัดไผ่ตัน"
},
"hospMain": {
  "hcode": "11472",
  "hname": "รพ.ราชวิถี"
},
"paidModel": "5",
"startDateTime": "2021-02-19T02:00:00"
}
```



THANK YOU

